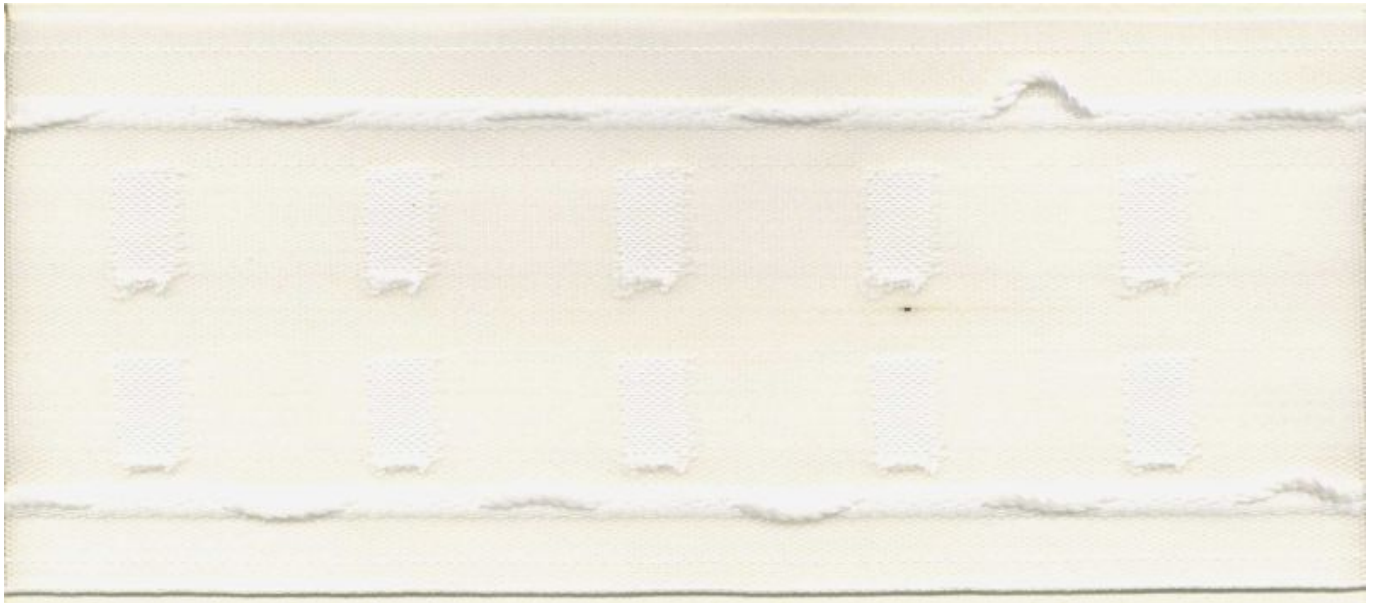


RILOGA PER TENDE



mm 65



35% polipropilene, 65% poliestere

- [Descrizione](#)
- [Recensioni](#)

Descrizione

Nastro riloga per tende ad arricciatura automatica nei colori bianco e trasparente

Altezze: mm 30, 40, 50, 65

confezionato su ruote da 50 mt